

# Morning Note

19/11/2020

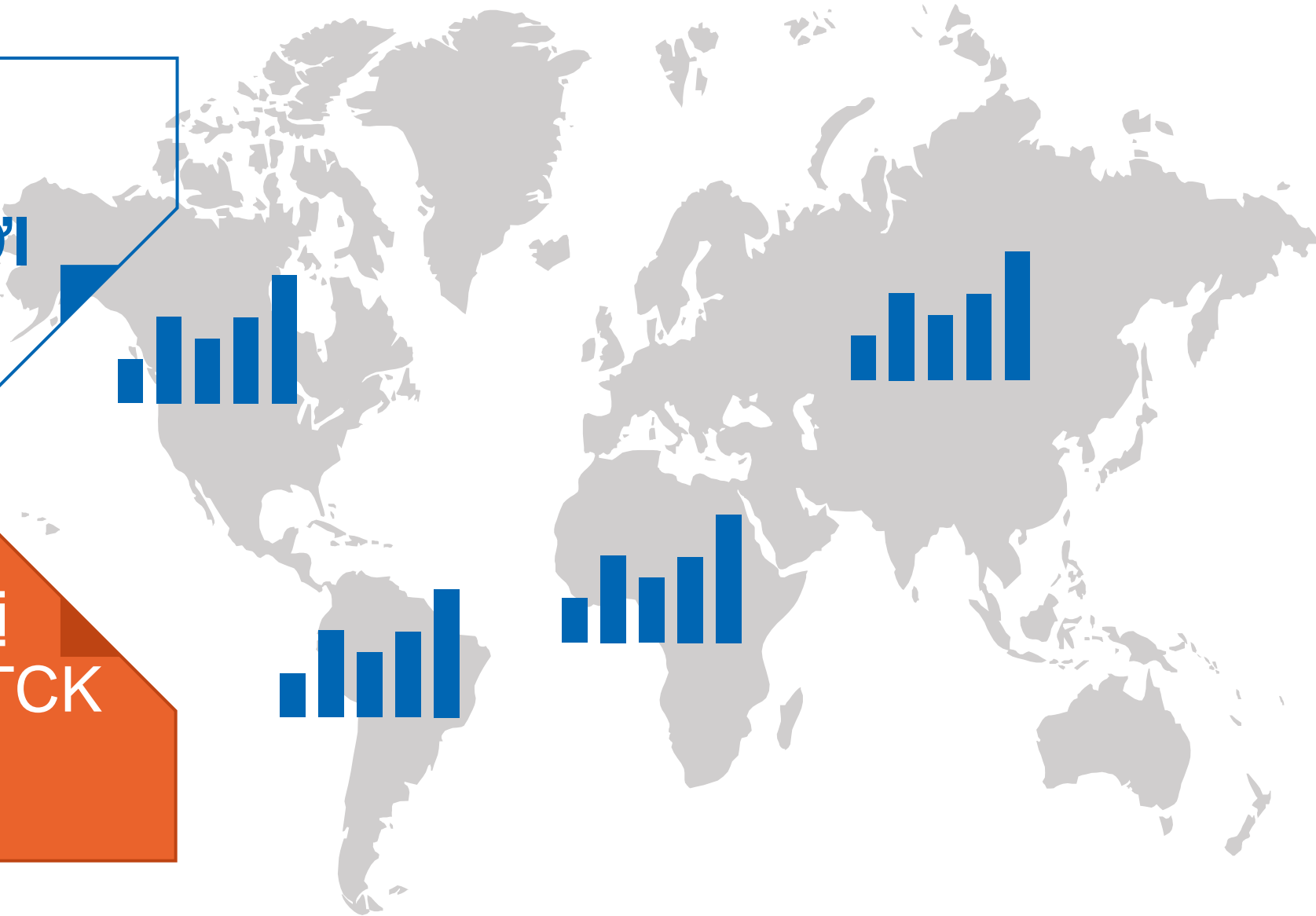


Đáo hạn HĐ phái sinh  
tháng 11 – SHS



## DIỄN BIẾN THỊ TRƯỜNG THẾ GIỚI

Nhận định diễn biến thị trường hàng hóa và TTCK thế giới



# Phổ Wall giảm mạnh do ảnh hưởng từ dịch bệnh

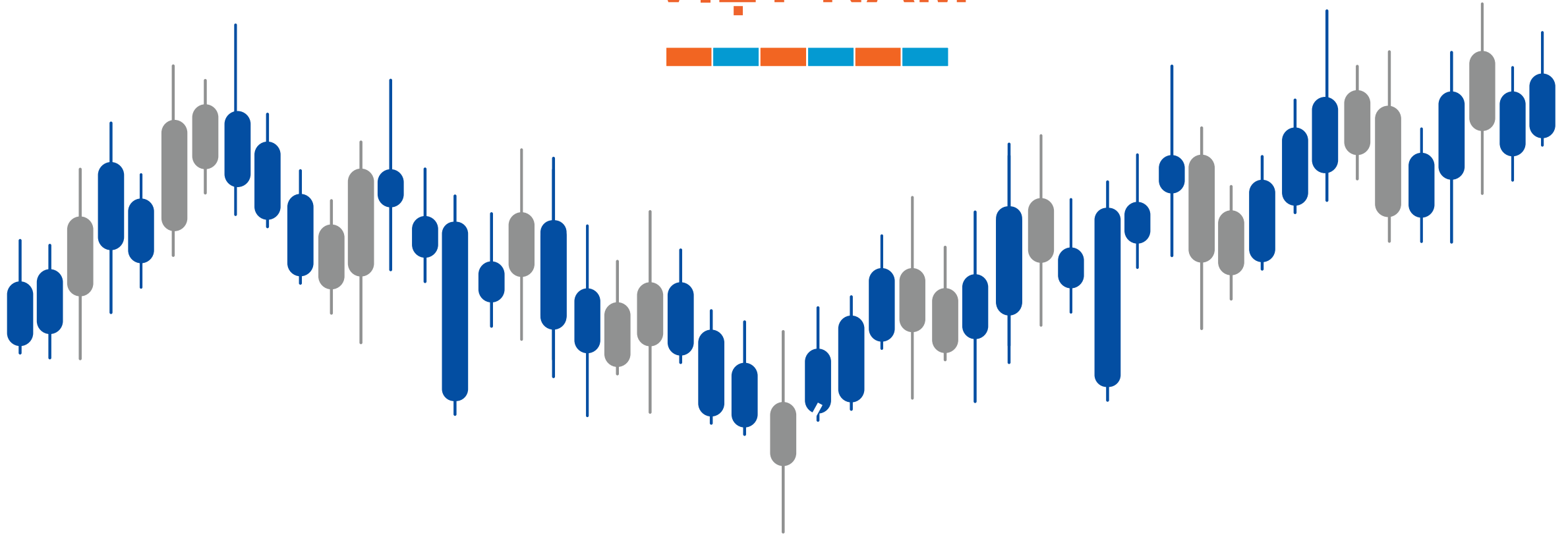
- Áp lực bán tháo gia tăng về cuối phiên khi số liệu về dịch bệnh đang tăng mạnh, cụ thể là số ca mắc nhiễm đã tăng hơn 30% so với tuần trước. Các chỉ số chính đều điều chỉnh mạnh sau khi xác lập mức đỉnh kỷ lục.
- Chỉ số Dow Jones đóng cửa -1.2% và đồ thị giá cũng đã lấp Gap tăng giá được hình thành trong phiên 16/11/2020. Mức hỗ trợ gần nhất là 29,200, nhưng chúng tôi đánh giá đây chỉ là nhịp điều chỉnh kỹ thuật sau chuỗi các phiên tăng mạnh và xu hướng ngắn hạn vẫn đang duy trì ở mức TĂNG.



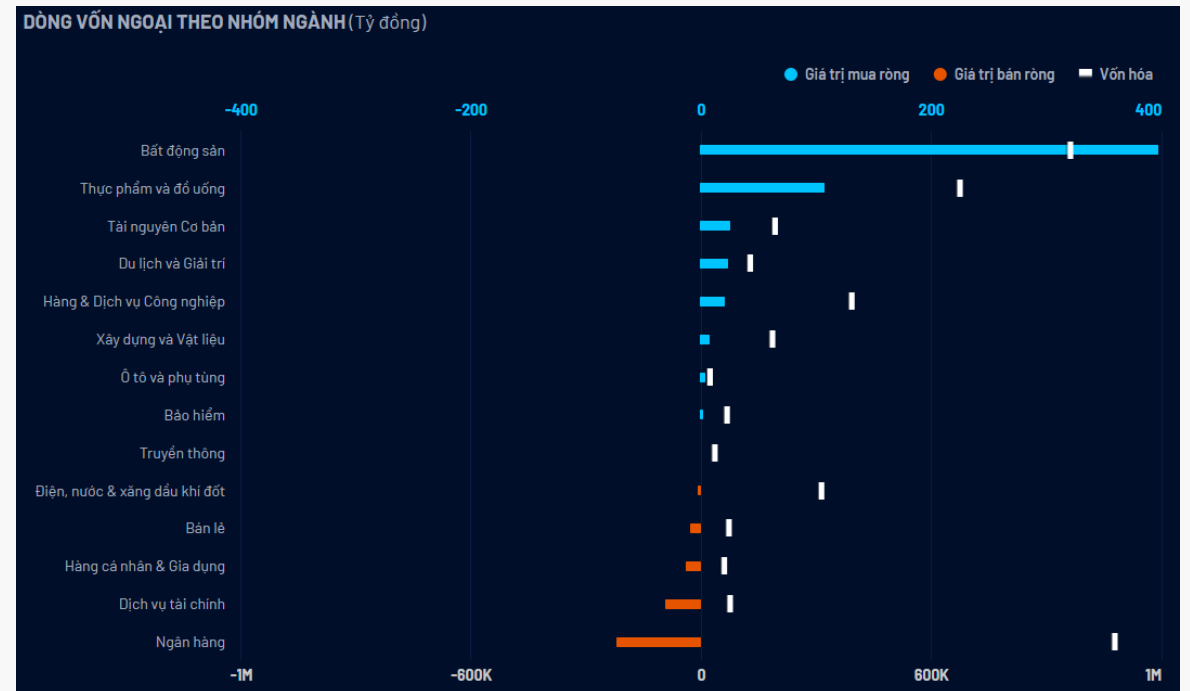
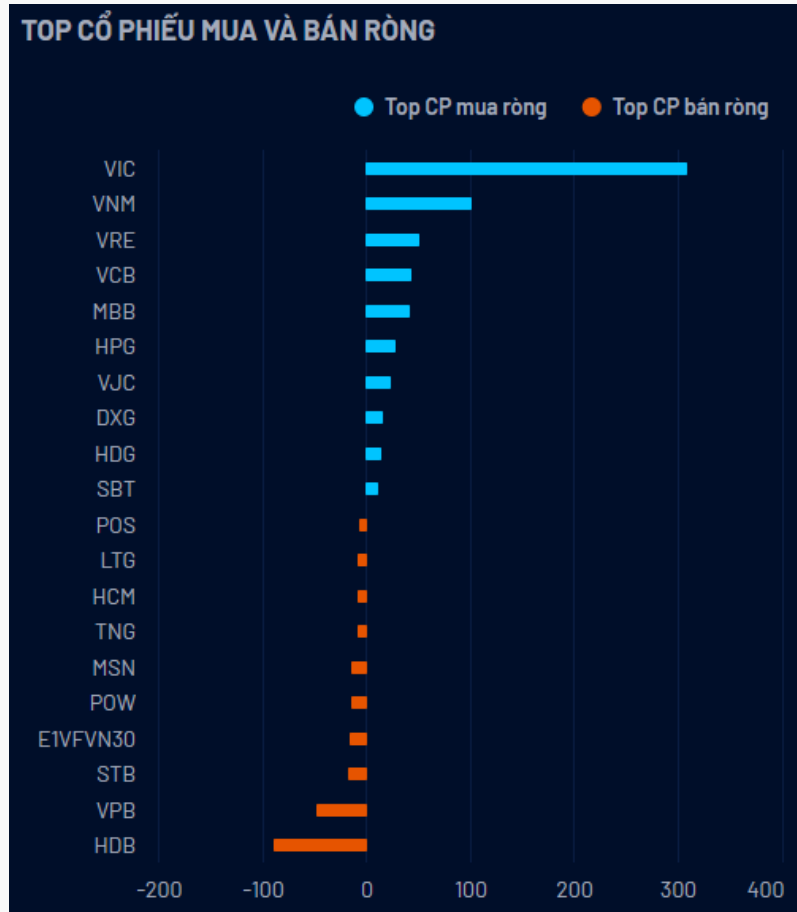
# Diễn biến các quỹ ETF

Mã	Ngày	Thay đổi (.000)	M/B ước tính (tỷ)	Tỷ lệ Premium
VanEck	18/11	-	-	-0.80%
DB FTSE	17/11	-	-	-0.46%
Ishares MSCI Frontier 100 ETF	18/11	-	-	0.84%
Kim Kindex VN30	17/11	-	-	-0.45%
Premia MSCI	18/11	-	-	-0.70%
E1VFN30	17/11	+500	+8	-0.96%
FUEVFN30	17/11	+200	+3	#VALUE!
FUESSVFL	27/10	-	-	1.00%

# DIỄN BIẾN THỊ TRƯỜNG VIỆT NAM

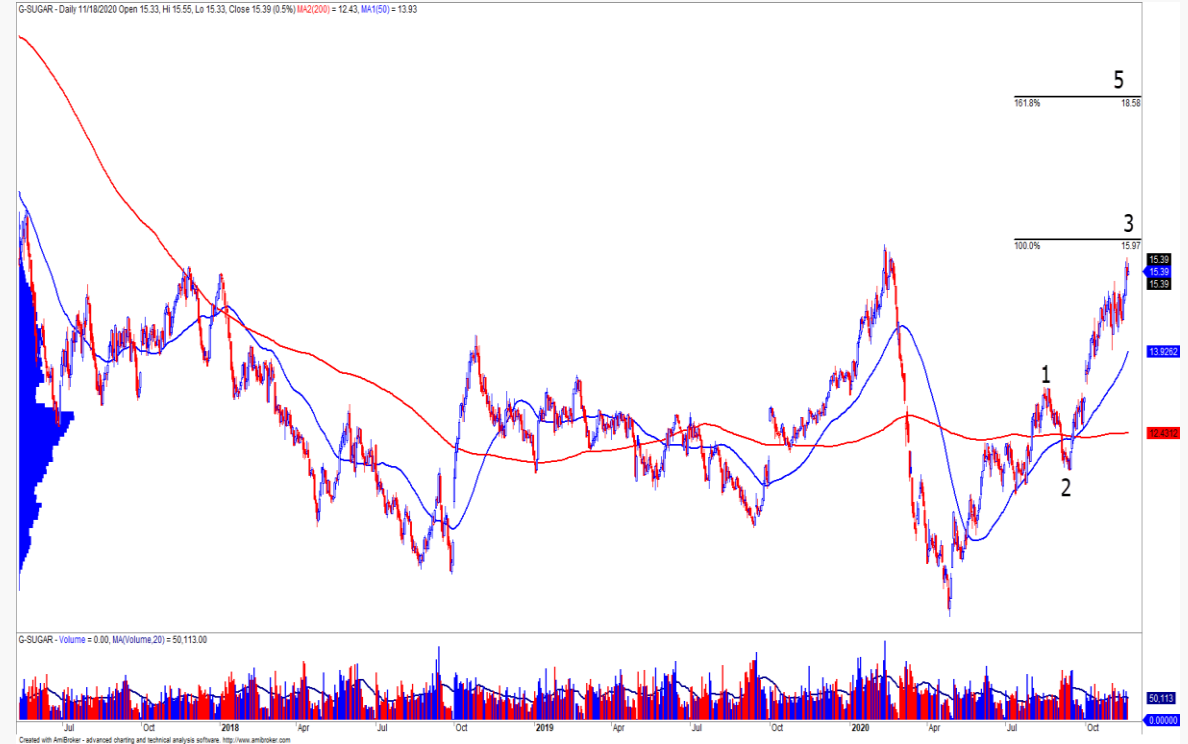


# Khối ngoại quay trở lại mua ròng 445 tỷ



# Giá đường tăng về đỉnh đầu năm

- Giá đường thế giới tăng mạnh do ảnh hưởng từ thiên tai tại Trung Quốc nên nhu cầu nhập khẩu đường lớn tại quốc gia này. Giá đường đã tăng 65% kể từ mức thấp nhất trong tháng 04/2020.
- Theo mô hình giá, như dự báo trước đây của chúng tôi, đồ thị giá đang tiến về gần vùng mục tiêu \$15.97 của sóng tăng 3 và đây cũng là vùng đỉnh cao nhất đầu năm 2020 cho nên chúng tôi cho rằng giá đường có thể sẽ chịu áp lực điều chỉnh trong ngắn hạn. Tuy nhiên, chúng tôi đánh giá xu hướng TĂNG trung hạn có thể mở rộng về mức cao hơn \$18.58. Do đó, chúng tôi cho rằng các nhà đầu tư ngắn hạn có thể chú ý đến nhóm cổ phiếu ngành đường.
- Cổ phiếu ưa thích: QNS, SLS.





Yuanta  
Securities Vietnam



YS Radar

**CỔ PHIẾU HÔM NAY**

**SHS**





# SHS

Mã CP <b>SHS</b>	Tên công ty Chứng khoán SG - HN	Sàn GD HNX
<b>STOCK RATING</b> <b>93</b>	<b>ĐIỂM CƠ BẢN</b> <b>92</b>	<b>SỨC MẠNH GIÁ</b> <b>95</b>
Xu hướng ngắn hạn <b>TĂNG</b> ▲	Khuyến nghị <b>NẮM GIỮ</b> 1-1	
Ngày 18/11/2020	Giá đóng cửa 14,300	

Kháng cự ngắn hạn	15.85
Hỗ trợ ngắn hạn	13.29
Xu hướng ngắn hạn	<b>TĂNG</b>
Kháng cự trung hạn	17.28
Hỗ trợ trung hạn	11.91
Xu hướng trung hạn	<b>TĂNG</b>

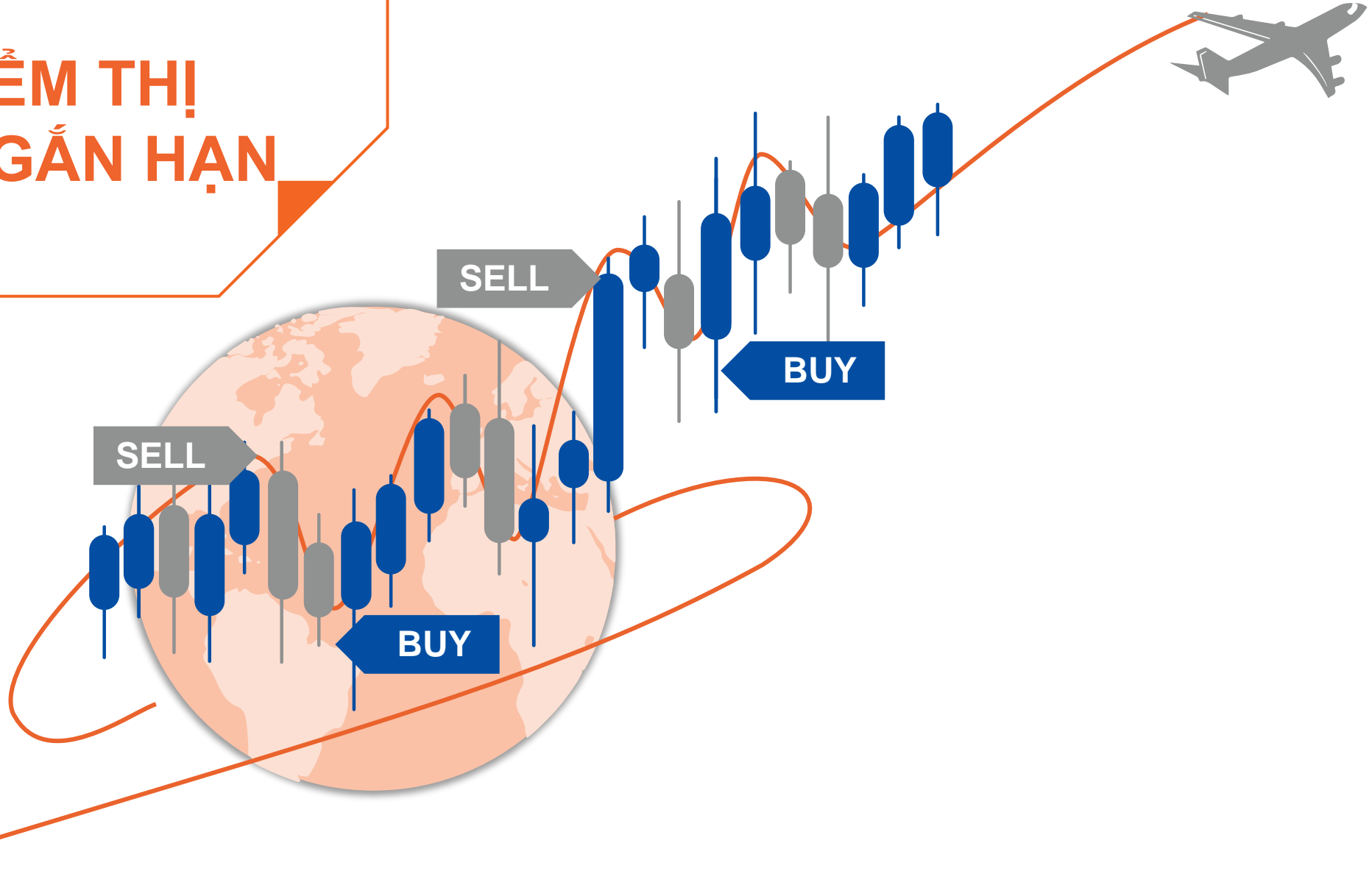
# SHS – Đồ thị giá vẫn trong chu kỳ sóng tăng 3

- Mức Stock Rating của SHS ở mức 93 điểm, trong đó điểm cơ bản và sức mạnh giá đều trên 80 điểm cho nên chúng tôi duy trì đánh giá TÍCH CỰC mức xếp hạng tăng trưởng của cổ phiếu này. Kết thúc quý 3/2020, SHS duy trì đà tăng trưởng cả về doanh thu và LNST lần lượt là 6.54% và 33.91% so với cùng kỳ. Đồng thời, SHS cũng vượt 1% kế hoạch doanh thu và 59% kế hoạch LNST. Điểm nổi bật của SHS là tư vấn tài chính doanh nghiệp phát hành trái phiếu và kinh doanh trái phiếu đang tạo nguồn tăng trưởng nhanh và giảm thiểu rủi ro cạnh tranh trong lĩnh vực môi giới hiện nay.
- Với mức giá hiện tại, P/E TTM ở mức 6.4x, thấp hơn mức trung bình ngành là 10.9x.
- Đồ thị giá của SHS đạt mức cao nhất 52 tuần với khối lượng giao dịch tăng đột biến so với mức khối lượng trung bình 20 phiên. Đồng thời, đồ thị giá có dấu hiệu bước vào giai đoạn biến động mạnh theo chiều hướng tích cực và đồ thị giá vẫn đang trong chu kỳ tăng trưởng sóng 3 với mức mục tiêu kỳ vọng là 17.28. Ngoài ra, xu hướng ngắn hạn vẫn duy trì ở mức TĂNG. Do đó, chúng tôi khuyến nghị các nhà đầu tư ngắn hạn có thể tiếp tục nắm giữ và mua vào tại các nhịp điều chỉnh.

# SHS – Đồ thị giá vẫn trong chu kỳ sóng tăng 3



# QUAN ĐIỂM THỊ TRƯỜNG NGẮN HẠN



# Quan điểm thị trường ngắn hạn

- Chúng tôi cho rằng chỉ số VN-Index có thể sẽ kiểm định lại mức 970 điểm và tiếp tục đà tăng trong ngắn hạn. Đồng thời, dòng tiền ngắn hạn tiếp tục lan tỏa đều giữa các nhóm cổ phiếu và duy trì ở mức cao cho thấy rủi ro ngắn hạn vẫn ở mức thấp. Ngoài ra, chỉ báo tâm lý ngắn hạn tiếp tục tăng mạnh trong vùng lạc quan cho thấy chiến lược ngắn hạn phù hợp trong giai đoạn là mua và nắm giữ với tỷ trọng cổ phiếu cao.
- Xu hướng ngắn hạn của thị trường chung vẫn duy trì ở mức TĂNG. Do đó, chúng tôi khuyến nghị các nhà đầu tư ngắn hạn có thể tiếp tục nắm giữ tỷ trọng cổ phiếu cao trong danh mục và tận dụng nhịp điều chỉnh để gia tăng tỷ trọng cổ phiếu và mở vị thế mua mới.
- Tham khảo tín hiệu mua/bán cổ phiếu tại: <https://ysradar.yuanta.com.vn/>



# DANH MỤC KHUYẾN NGHỊ NGẮN HẠN



# Danh mục khuyến nghị ngắn hạn

CP	Giá	Xu hướng ngắn hạn	Xu hướng trung hạn	Ngày khuyến nghị	Giao dịch T+	Giá mua ngắn hạn	Stop loss	%Lợi nhuận	Khuyến nghị ngắn hạn	Trạng thái xu hướng
HPG	34.60	TĂNG	TĂNG	5/8/2020	T+76	23.00	31.39	50.43%	NẮM GIỮ	Bien dong manh
VIB	32.95	TĂNG	TĂNG	7/8/2020	T+74	19.50	32.04	68.97%	NẮM GIỮ	Sideways
DCM	12.40	TĂNG	TĂNG	14/8/2020	T+69	8.70	12.03	42.53%	NẮM GIỮ	Bien dong manh
VGC	23.05	TĂNG	TĂNG	28/9/2020	T+38	23.50	22.55	-1.91%	NẮM GIỮ	Sideways
GIL	37.40	TĂNG	TĂNG	27/10/2020	T+17	29.55	35.18	26.57%	NẮM GIỮ	Bien dong manh
HDC	25.85	TĂNG	TĂNG	4/11/2020	T+11	23.60	23.86	9.53%	NẮM GIỮ	Bien dong manh
GVR	19.00	TĂNG	TĂNG	4/11/2020	T+11	15.50	15.91	22.58%	NẮM GIỮ	Bien dong manh
LCG	11.85	TĂNG	TĂNG	5/11/2020	T+10	10.30	10.66	15.05%	NẮM GIỮ	Bien dong manh
SZC	27.70	TĂNG	GIẢM	5/11/2020	T+10	25.75	24.79	7.57%	NẮM GIỮ	Sideways
ACB	27.20	TĂNG	TĂNG	5/11/2020	T+10	25.50	25.39	6.67%	NẮM GIỮ	Bien dong manh
KDC	35.70	TĂNG	TĂNG	9/11/2020	T+8	35.80	35.28	-0.28%	NẮM GIỮ	Sideways
CTG	32.75	TĂNG	TĂNG	10/11/2020	T+7	30.95	30.59	5.82%	NẮM GIỮ	Bien dong manh

# Danh mục khuyến nghị ngắn hạn

CP	Giá	Xu hướng ngắn hạn	Xu hướng trung hạn	Ngày khuyến nghị	Giao dịch T+	Giá mua ngắn hạn	Stop loss	%Lợi nhuận	Khuyến nghị ngắn hạn	Trạng thái xu hướng
VHC	45.15	TĂNG	TĂNG	10/11/2020	T+7	44.00	43.53	2.61%	NẮM GIỮ	Sideways
SMC	15.40	TĂNG	TĂNG	10/11/2020	T+7	13.00	12.61	18.46%	NẮM GIỮ	Sideways
AGR	5.39	TĂNG	TĂNG	11/11/2020	T+6	4.87	5.02	10.68%	NẮM GIỮ	Bien dong manh
BMP	58.40	TĂNG	TĂNG	11/11/2020	T+6	56.00	54.10	4.29%	NẮM GIỮ	Sideways
NKG	12.15	TĂNG	TĂNG	12/11/2020	T+5	9.20	10.40	32.07%	NẮM GIỮ	Sideways
BMI	29.20	TĂNG	TĂNG	13/11/2020	T+4	29.00	27.16	0.69%	NẮM GIỮ	Bien dong manh
MWG	110.60	TĂNG	TĂNG	13/11/2020	T+4	111.10	106.20	-0.45%	NẮM GIỮ	Sideways
LPB	11.95	TĂNG	TĂNG	16/11/2020	T+3	12.15	11.48	-1.65%	NẮM GIỮ	Sideways
SSI	18.40	TĂNG	TĂNG	18/11/2020	T+1	18.25	17.09	0.82%	NẮM GIỮ	Sideways
TIP	31.10	TĂNG	TĂNG	18/11/2020	T+1	29.10	27.28	6.87%	NẮM GIỮ	Sideways





# Liên hệ

## Phòng Nghiên cứu và Phân tích khối Khách hàng cá nhân

### **Nguyễn Thế Minh**

Giám đốc Nghiên cứu Phân tích

+84 28 3622 6868 ext 3826

[minh.nguyen@yuanta.com.vn](mailto:minh.nguyen@yuanta.com.vn)

### **Quách Đức Khánh**

Chuyên viên phân tích cao cấp

+84 28 3622 6868 ext 3833

[khanh.quach@yuanta.com.vn](mailto:khanh.quach@yuanta.com.vn)

### **Phạm Tấn Phát**

Chuyên viên phân tích cao cấp

+84 28 3622 6868 ext 3880

[phat.pham@yuanta.com.vn](mailto:phat.pham@yuanta.com.vn)

### **Lý Thị Hiền**

Trưởng phòng Nghiên cứu Phân tích

+84 28 3622 6868 ext 3908

[hien.ly@yuanta.com.vn](mailto:hien.ly@yuanta.com.vn)

### **Nguyễn Trịnh Ngọc Hồng**

Chuyên viên phân tích cao cấp

+84 28 3622 6868 ext 3832

[hong.nguyen@yuanta.com.vn](mailto:hong.nguyen@yuanta.com.vn)

# Global Disclaimer

© 2020 Yuanta. All rights reserved. The information in this report has been compiled from sources we believe to be reliable, but we do not hold ourselves responsible for its completeness or accuracy. It is not an offer to sell or solicitation of an offer to buy any securities. All opinions and estimates included in this report constitute our judgment as of this date and are subject to change without notice.

This report provides general information only. Neither the information nor any opinion expressed herein constitutes an offer or invitation to make an offer to buy or sell securities or other investments. This material is prepared for general circulation to clients and is not intended to provide tailored investment advice and does not take into account the individual financial situation and objectives of any specific person who may receive this report. Investors should seek financial advice regarding the appropriateness of investing in any securities, investments or investment strategies discussed or recommended in this report. The information contained in this report has been compiled from sources believed to be reliable but no representation or warranty, express or implied, is made as to its accuracy, completeness or correctness. This report is not (and should not be construed as) a solicitation to act as securities broker or dealer in any jurisdiction by any person or company that is not legally permitted to carry on such business in that jurisdiction.

Yuanta research is distributed in the United States only to Major U.S. Institutional Investors (as defined in Rule 15a-6 under the Securities Exchange Act of 1934, as amended and SEC staff interpretations thereof). All transactions by a US person in the securities mentioned in this report must be effected through a registered broker-dealer under Section 15 of the Securities Exchange Act of 1934, as amended. Yuanta research is distributed in Taiwan by Yuanta Securities Investment Consulting. Yuanta research is distributed in Hong Kong by Yuanta Securities (Hong Kong) Co. Limited, which is licensed in Hong Kong by the Securities and Futures Commission for regulated activities, including Type 4 regulated activity (advising on securities). In Hong Kong, this research report may not be redistributed, retransmitted or disclosed, in whole or in part or any form or manner, without the express written consent of Yuanta Securities (Hong Kong) Co. Limited.