

# PCE lõi tiếp tục xu hướng giảm

## Lạm phát PCE tháng 12 tăng 2.6% bằng với kỳ vọng của thị trường

— Chỉ số giá PCE của Mỹ vào tháng 12 năm 2023 tăng 2,6% so với cùng kỳ năm trước, bằng với tháng 11 và phù hợp với kỳ vọng của thị trường. Lạm phát PCE hàng năm hiện đang ở mức thấp nhất kể từ tháng 2 năm 2021.

## Lạm phát PCE lõi tháng 12 tăng 2.9% thấp hơn kỳ vọng của thị trường

— Lạm phát PCE lõi của Mỹ (không bao gồm thực phẩm và năng lượng), đã tăng 0,2% so với tháng trước vào tháng 12 năm 2023, phù hợp với ước tính của thị trường. So với năm trước, PCE lõi tăng cao hơn 2,9%, thấp hơn ước tính của thị trường là 3%, đánh dấu mức thấp nhất kể từ tháng 2 năm 2021.

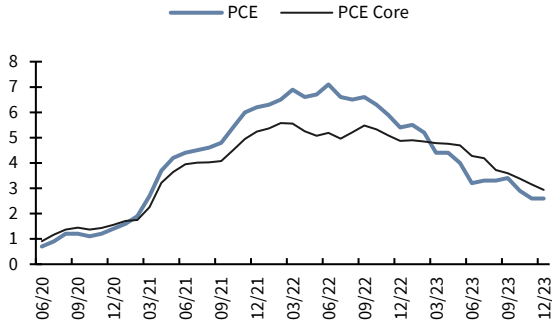
— Dữ liệu về PCE lõi (thước đo ưu tiên của FED) cho thấy xu hướng giảm phát tiếp tục, phù hợp với các tín hiệu trước đó về việc cắt giảm lãi suất sẽ được thi hành trong năm nay.

## Cuộc họp của FED vào rạng sáng thứ 5 (theo giờ Việt Nam) đặc biệt quan trọng

— Hiện tại, CPI đang gia tăng trong khi PCE không thay đổi. Dù vậy, cả lạm phát PCE/CPI lõi đều đang giảm.

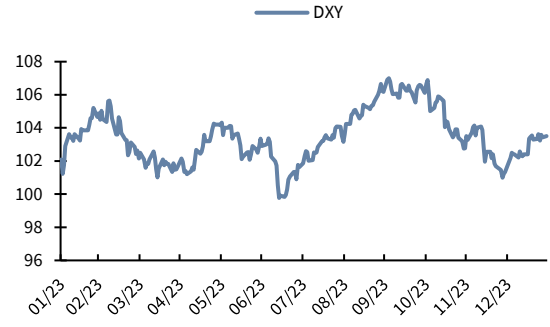
— Trong khi đó, cuộc họp đầu tiên của FED vào năm 2024 sẽ diễn ra vào rạng sáng thứ 5 tuần này. Dù thị trường đang định giá mức lãi suất không đổi trong tuần này, nhưng những gì mà FED truyền đi trong cuộc họp sẽ mang tính ấn định xu hướng cho cả năm 2024.

Biểu đồ 1. PCE & Core PCE



Nguồn: V\_KBSource

Biểu đồ 2. Chỉ số DXY



Nguồn: V\_KBSource

Bảng 1. Bảng xác suất cắt giảm lãi suất theo hợp đồng tương lai

MEETING DATE	325-350	350-375	375-400	400-425	425-450	450-475	475-500	500-525	525-550
31/01/2024				0,0%	0,0%	0,0%	0,0%	3,1%	96,9%
20/03/2024	0,0%	0,0%	0,0%	0,0%	0,0%	0,0%	1,5%	47,7%	50,9%
01/05/2024	0,0%	0,0%	0,0%	0,0%	0,0%	1,3%	43,2%	50,6%	4,9%
12/06/2024	0,0%	0,0%	0,0%	0,0%	1,1%	36,8%	49,4%	11,9%	0,8%
31/07/2024	0,0%	0,0%	0,0%	1,0%	34,3%	48,5%	14,5%	1,5%	0,1%
18/09/2024	0,0%	0,0%	1,0%	31,6%	47,4%	17,3%	2,6%	0,2%	0,0%
07/11/2024	0,0%	0,5%	18,2%	40,5%	30,5%	9,0%	1,2%	0,1%	0,0%
18/12/2024	0,5%	15,3%	36,9%	32,1%	12,5%	2,5%	0,3%	0,0%	0,0%

Nguồn: CME Group, KBSV

Nguyễn Xuân Bình – Giám đốc phân tích  
binhnx@kbsec.com.vn

## Phân tích doanh nghiệp

### Ngân hàng, Bảo hiểm & Chứng khoán

Nguyễn Anh Tùng – Trưởng nhóm  
tungna@kbsec.com.vn

Phạm Phương Linh – Chuyên viên phân tích  
linhpp@kbsec.com.vn

### Bất động sản, Xây dựng & Vật liệu xây dựng

Phạm Hoàng Bảo Nga – Chuyên viên phân tích cao cấp  
ngaphb@kbsec.com.vn

Nguyễn Dương Nguyên – Chuyên viên phân tích  
nguyenn1@kbsec.com.vn

### Bán lẻ & Hàng tiêu dùng

Nguyễn Trường Giang – Chuyên viên phân tích  
giangnt1@kbsec.com.vn

### Bất động sản khu công nghiệp & Logistics

Nguyễn Thị Ngọc Anh – Chuyên viên phân tích  
anhntn@kbsec.com.vn

### Công nghệ thông tin & Tiện ích

Nguyễn Đình Thuận – Chuyên viên phân tích  
thuann1@kbsec.com.vn

### Dầu khí & Hóa Chất

Phạm Minh Hiếu – Chuyên viên phân tích  
hieupm@kbsec.com.vn

Khoảng phân tích  
research@kbsec.com.vn

## Phân tích vĩ mô & Chiến lược đầu tư

Trần Đức Anh – Giám đốc vĩ mô & Chiến lược đầu tư  
anhdt@kbsec.com.vn

### Vĩ mô & Ngân hàng

Hồ Đức Thành – Chuyên viên phân tích  
thanhhd@kbsec.com.vn

Vũ Thu Uyên – Chuyên viên phân tích  
uyenvt@kbsec.com.vn

### Chiến lược đầu tư

Thái Hữu Công – Chuyên viên phân tích  
congh@kbsec.com.vn

Nghiêm Sỹ Tiến – Chuyên viên phân tích  
tiens@kbsec.com.vn

## Bộ phận Hỗ trợ

Nguyễn Cẩm Thơ – Chuyên viên hỗ trợ  
thonc@kbsec.com.vn

Nguyễn Thị Hương – Chuyên viên hỗ trợ  
huongnt3@kbsec.com.vn

## CTCP CHỨNG KHOÁN KB VIỆT NAM (KBSV)

---

### Trụ sở chính:

Địa chỉ: Tầng 16&17, Tháp 2, Tòa nhà Capital Place, số 29 Liễu Giai, Ba Đình, Hà Nội  
Điện thoại: (+84) 24 7303 5333 - Fax: (+84) 24 3776 5928

### Chi nhánh Hà Nội:

Địa chỉ: Tầng 1, Tòa nhà VP, số 5 Điện Biên Phủ, Quận Ba Đình, Hà Nội  
Điện thoại: (+84) 24 7305 3335 - Fax: (+84) 24 3822 3131

### Chi nhánh Hồ Chí Minh:

Địa chỉ: Tầng 2, TNR Tower Nguyễn Công Trứ, 180-192 Nguyễn Trứ, Q1, TP Hồ Chí Minh  
Điện thoại: (+84) 28 7303 5333 - Fax: (+84) 28 3914 1969

### Chi nhánh Sài Gòn:

Địa chỉ: Tầng 1, Saigon Trade Center, 37 Tôn Đức Thắng, Phường Bến Nghé, Q1, Hồ Chí Minh  
Điện thoại: (+84) 28 7306 3338 - Fax: (+84) 28 3910 1611

## LIÊN HỆ

Trung Tâm Khách hàng Tổ chức: (+84) 28 7303 5333 – Ext: 2656

Trung Tâm Khách hàng Cá nhân: (+84) 24 7303 5333 – Ext: 2276

Email: [ccc@kbsec.com.vn](mailto:ccc@kbsec.com.vn)

Website: [www.kbsec.com.vn](http://www.kbsec.com.vn)

## Hệ thống khuyến nghị

---

### Hệ thống khuyến nghị đầu tư cổ phiếu

(dựa trên kỳ vọng tăng giá tuyệt đối trong 6 tháng tới)

Mua:	Nắm giữ:	Bán:
+15% hoặc cao hơn	trong khoảng +15% và -15%	-15% hoặc thấp hơn

### Hệ thống khuyến nghị đầu tư ngành

(dựa trên kỳ vọng tăng giá tuyệt đối trong 6 tháng tới)

Khả quan:	Trung lập:	Kém khả quan:
Vượt trội hơn thị trường	Phù hợp thị trường	Kém hơn thị trường

Ý kiến trong báo cáo này phản ánh đánh giá chuyên môn của (các) chuyên viên phân tích kể từ ngày phát hành và dựa trên thông tin và dữ liệu thu được từ các nguồn mà KBSV cho là đáng tin cậy. KBSV không tuyên bố rằng thông tin và dữ liệu là chính xác hoặc đầy đủ và các quan điểm được trình bày trong báo cáo này có thể thay đổi mà không cần thông báo trước. Khách hàng nên độc lập xem xét các trường hợp và mục tiêu cụ thể của riêng mình và tự chịu trách nhiệm về các quyết định đầu tư của mình và chúng tôi sẽ không có trách nhiệm đối với các khoản đầu tư hoặc kết quả của chúng. Những tài liệu này là bản quyền của KBSV và không được sao chép, phân phối lại hoặc sửa đổi mà không có sự đồng ý trước bằng văn bản của KBSV. Nhận xét và quan điểm trong báo cáo này có tính chất chung và chỉ nhằm mục đích tham khảo và không được phép sử dụng cho bất kỳ mục đích nào khác.