

**CTCP Đầu tư Thế giới Di động (HSX: MWG)****Cập nhật KQKD 10 tháng đầu năm****DUY TRÌ HỒI PHỤC – TRIỂN VỌNG TƯƠI SÁNG**

Trong báo cáo cập nhật MWG [tháng 6](#) và [tháng 8](#). Agriseco Research đã khuyến nghị mua MWG với giá mục tiêu 138.500đ. Hiện giá cổ phiếu đã tăng hơn 30% trong 4 tháng qua, đồng thời MWG cũng đã có cuộc họp Analyst Meeting cập nhật tình hình hoạt động từ đầu năm. Agriseco Research kính gửi Quý khách các thông tin chính tại cuộc họp và view đầu tư như sau:

**Giá mục tiêu: 140.000 đồng****Upside: 25%**

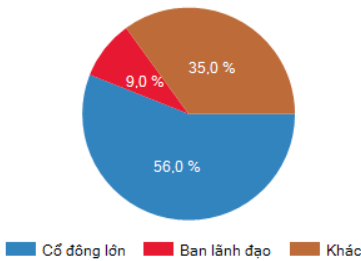
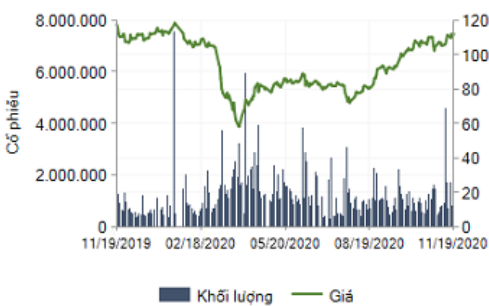
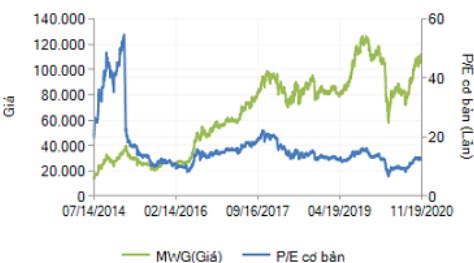
Giá hiện tại	110.800 đ/cp
P/E	13,2
EPS 2019	8.645 đ
Cổ tức tiền mặt	1.500 đ/cp

**Thông tin cơ bản**

Vốn hóa	50.697 nghìn tỷ
Vốn điều lệ	4.532 tỷ
Thanh khoản TB	1,13 triệu cp

**Cơ cấu Cổ đông**

Cơ cấu sở hữu

**Giá và định giá quá khứ****Lịch sử định giá**

- **Kết quả tháng 10 duy trì tăng trưởng:** Lũy kế 10 tháng MWG đạt 99.102 tỷ đồng doanh thu và 3.283 tỷ LNST, thứ tự tăng 6% và 1% so với cùng kỳ năm trước. Riêng tháng 10, doanh thu của MWG tăng 10% và LNST đạt 305 tỷ đồng, tăng 8% so với cùng kỳ. Mặc dù chịu ảnh hưởng của bão tới doanh thu tại miền Trung nhưng lợi nhuận của MWG vẫn đang giữ được tăng trưởng. Cuối năm khi nhu cầu tăng và nhiều sản phẩm mới tung ra thị trường thì khả năng MWG sẽ có tăng trưởng tốt trong 2 tháng tiếp theo.
- **Mảng điện thoại và điện máy:** Chuỗi TGĐĐ và ĐMX chịu ảnh hưởng doanh thu bởi lũ lụt khiến gián đoạn kinh doanh của hơn 170 cửa hàng tuy nhiên doanh thu tháng 10 vẫn duy trì đi ngang với cùng kỳ nhờ hỗ trợ từ chuỗi ĐMX Supermini, đây sẽ là chuỗi kỳ vọng sẽ giúp MWG tăng thị phần điện thoại và điện máy lên mục tiêu 60-65%. Theo lãnh đạo của MWG, doanh thu trong quý 4 có thể tăng 15% trong quý 3 nhờ lực cầu cuối năm gia tăng và sản phẩm mới, riêng doanh thu Iphone dự kiến trong quý 4 sẽ tăng 30% cùng kỳ năm trước, các hãng khác cũng tung sản phẩm mới trong thời gian này.
- **Bách Hoá Xanh giảm tốc mở rộng, cải thiện doanh thu:** BHX ghi nhận 2.000 tỷ doanh thu trong tháng 10 với 1.656 cửa hàng. Hiện tại, lũy kế 9 tháng BHX đã có EBITDA dương ở cấp độ cửa hàng và DC tuy nhiên với việc mở rộng liên tục thì BHX vẫn chưa đạt điểm hòa vốn. Trong tương lai khi doanh thu tiếp tục mở rộng thì biên gộp được kỳ vọng có thể tăng lên 30% và sẽ là nhân tố giúp MWG tăng trưởng doanh thu và lợi nhuận chính.

**KHUYẾN NGHỊ**

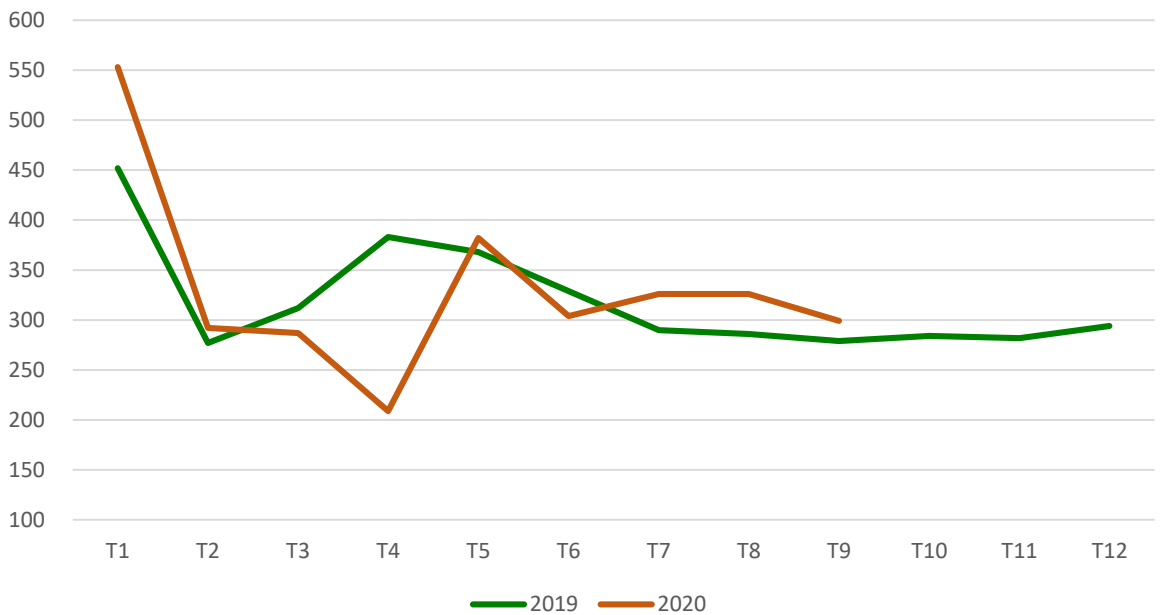
Agriseco Research duy trì quan điểm MWG là cơ hội tốt để đầu tư dài hạn với tiềm năng tăng trưởng lợi nhuận từ tất cả các chuỗi. Hiện tại, MWG đang giao dịch tại mức P/E forward 2020 ở mức 12,3 lần, khá rẻ cho tiềm năng tăng trưởng ngành bán lẻ và MWG trong các năm tới. Agriseco duy trì khuyến nghị mua cho MWG với giá mục tiêu trong 2 tháng tới đạt 140.000 đ/c (+25%). Bên cạnh trading ngắn hạn, MWG vẫn là cổ phiếu chúng tôi ưa thích cho mục tiêu nắm giữ dài hạn với kỳ vọng sinh lời năm 2021 xấp xỉ 40 - 50%.



## PHÂN TÍCH KỸ THUẬT

- Sau 1 nhịp tăng giá, MWG đang có vùng tích lũy khá chặt quanh 102-110 và hiện đang tích lũy nền ngắn hạn tại vùng đỉnh ngắn hạn 110. Xu hướng hiện tại của MWG vẫn đang trong xu hướng tăng và hoàn toàn có thể tiếp tục bứt phá trong thời gian tới hướng về mục tiêu là vùng đỉnh thời đại 120-125. Nhà đầu tư có thể tham gia tại vùng giá hiện tại quanh 111 với mục tiêu ngắn hạn 125. Cắt lỗ khi giá giảm thủng 105.

Tham khảo: Lợi nhuận theo tháng MWG





## MẠNG LƯỚI DỊCH VỤ

## Miền Bắc

0246.2762.666

## Trụ sở chính

Tầng 5 tòa nhà Artex, 172 Ngọc Khánh, P. Giảng Võ, Q. Ba Đình, Hà Nội.

## Chi nhánh miền Bắc

Tầng 3, Tower 1, Times City, 458 Minh Khai, P. Vĩnh Tuy, Q. Hai Bà Trưng, HN

25 cơ sở phát triển dịch vụ  
đặt tại chi nhánh  
Ngân Hàng Agribank

## 6 điểm tại Hà Nội

Agribank Hà Tây  
Agribank Nam Hà Nội  
Agribank Tây Hà NộiAgribank Trảng An  
Agribank Tây Đô  
Agribank PGD số 3 – CN Sở giao dịch

## 19 điểm tại chi nhánh Agribank các tỉnh

Hà Giang  
Lạng Sơn  
Tuyên Quang  
Bắc Giang  
Quảng NinhLào Cai  
Hòa Bình  
Sơn La  
Bắc Ninh  
Hà NamHải Dương  
Hải Dương II  
Hải Phòng  
Bắc Hải Phòng  
Nam ĐịnhThái Bình  
Thanh Hóa  
Nghệ An  
Hà Tĩnh

## Miền Trung

0236.3671.666

## Chi nhánh miền Trung

Tòa nhà Agribank, số 228 đường 2/9, P. Hòa Cường Bắc, Q. Hải Châu, TP Đà Nẵng.

13 Cơ sở phát triển Dịch vụ  
đặt tại chi nhánh  
Ngân hàng AgribankQuảng Bình  
Quảng Trị  
Huế  
Đà Nẵng  
Quảng Nam  
Quảng Ngãi  
Kon TumBình Định  
Gia Lai  
Phú Yên  
Đắk Lắk  
Khánh Hòa  
Đắk Nông

## Miền Nam

0283.8216.362

## Chi nhánh miền Nam

179A Nguyễn Công Trứ (2A Phó Đức Chính), Quận 1, TP. Hồ Chí Minh.

## PGD Nguyễn Văn Trỗi

Số 207 Nguyễn Văn Trỗi, Quận Phú Nhuận, TP. Hồ Chí Minh

23 cơ sở phát triển dịch vụ  
đặt tại chi nhánh  
Ngân Hàng AgribankLâm Đồng  
Bình Dương  
Đồng Nai  
Tây Ninh  
Ninh ThuậnTrà Vinh  
Bà Rịa-Vũng Tàu  
Đồng Tháp  
Gò Công-Tiền Giang  
An Giang  
Bình Phước  
Bến TreTrà Vinh  
Sóc Trăng  
Bạc Liêu  
Cần Thơ  
Long An  
Cà MauVĩnh Long  
Kiên Giang  
Chi nhánh Trường Sơn  
Chi nhánh Quận 5

## KHUYẾN CÁO

Bản tin này (gồm các thông tin, ý kiến, nhận định và khuyến nghị nêu trong bản tin) được thực hiện/gửi với mong muốn cung cấp cho nhà đầu tư thêm các thông tin liên quan đến thị trường chứng khoán. Thông tin nêu trong bản tin được thu thập từ các nguồn đáng tin cậy, tuy nhiên, chúng tôi không đảm bảo các thông tin nêu trong bản tin này là hoàn toàn chính xác và đầy đủ. Bản tin này được thực hiện/gửi bởi chuyên viên và không đại diện/nhân danh Agriseco. Agriseco không chịu trách nhiệm về bất cứ kết quả nào phát sinh từ việc sử dụng nội dung của báo cáo dưới mọi hình thức.