

CTCP TẬP ĐOÀN HÒA PHÁT (HSX: HPG) Tăng trưởng mạnh mẽ ngay trong dịch bệnh

Giá mục tiêu: **24.500 đồng**
(sau điều chỉnh)

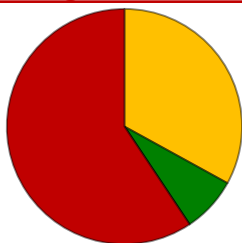
Upside: **10%**

Giá hiện tại	22.100 đ/cp
Khoảng giá 52w	12.500-23.650
P/E	9.36
EPS 4 quý gần nhất	2.360 đ
BVPS Q2/2020	18.070 đ

Thông tin cơ bản

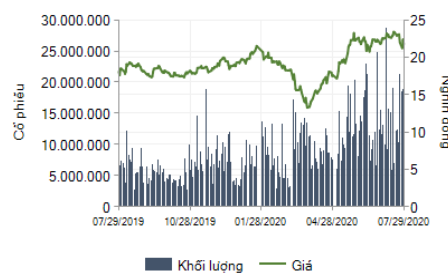
Ngành nghề	VLXD
Vốn hóa	73,224 tỷ đ
Vốn điều lệ	33,133 tỷ đ
Thanh khoản TB	13.142 triệu cp
Cổ tức tiền mặt	500 đ/cp
Tổng tài sản Q2/2020	112,644 tỷ đ
Vốn CSH Q4/2019	52,580 tỷ đ

Cơ cấu cổ đông

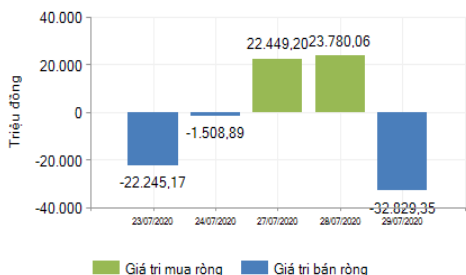


■ GD Trần Đình Long ■ Dragon Capital ■ Khác

Diễn biến giá



Giao dịch khối ngoại



Kết quả kinh doanh (tỷ đồng).	2019	%yoy	TTM	%yoy
Doanh thu thuần	64,678	14%	73,777	14%
Lợi nhuận gộp	11,185	-4%	13,006	16%
LN từ HĐKD	9,031	-10%	10,102	12%
Lợi nhuận trước thuế	9,097	-10%	10,199	12%
Lợi nhuận sau thuế	7,578	-12%	8,778	16%

CƠ HỘI ĐẦU TƯ

Ngày 05/03/2020 Agriseco Research đã gửi tới Quý [khách Báo cáo Cập nhật HPG](#) với giá mục tiêu 30.000 đ (trước khi điều chỉnh cổ tức). Giá cổ đã tiến sát đến mục tiêu và điều chỉnh cùng thị trường. Vừa qua, HPG cũng đã ra BCTC quý II và có một số thông tin nổi bật như sau:

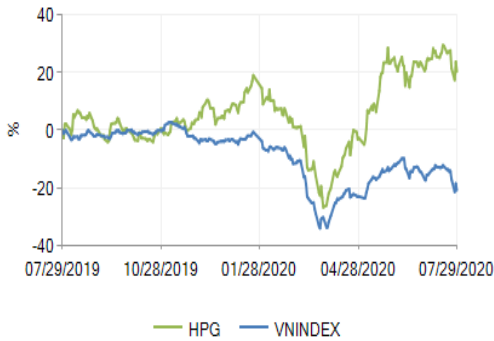
- Sau nửa đầu năm 2020, HPG ghi nhận doanh thu hơn 40 nghìn tỷ, lợi nhuận sau thuế hơn 5 nghìn tỷ, tăng trưởng lần lượt 29% và 31% so với cùng kỳ. Quý II năm nay cũng là quý có lợi nhuận cao nhất lịch sử của HPG với hơn 2,756 tỷ đồng LNST, nhỉnh hơn ước tính trước đó của chủ tịch Trần Đình Long trong buổi họp ĐHĐCĐ Thường niên.
- Kết quả này đến từ việc HPG bắt đầu tiêu thụ gần như tối đa công suất của Giai đoạn 1 Khu liên hiệp Hòa Phát Dung Quất, thông qua nhiều kênh bán hàng mới như: (1) chiếm lĩnh thị trường miền Nam; (2) bán phôi cho các doanh nghiệp cùng ngành, (3) đẩy mạnh kênh xuất khẩu. Cụ thể, Hòa Phát đã cung cấp ra thị trường 1,51 triệu tấn thép xây dựng, tăng 12,4% so với cùng kỳ năm ngoái, riêng khu vực miền Nam tăng gần gấp 2 lần với 357.000 tấn. Đồng thời, HPG cũng đã cung cấp 831 nghìn tấn phôi thép cho các đơn vị khác.
- Mặc dù đã có những tác động nhất định từ dịch bệnh khiến cho các chuyên gia nước ngoài nhiều lần chậm trễ do gián đoạn đường bay hoặc cách ly y tế. HPG vẫn đang theo sát kế hoạch triển khai Giai đoạn 2 của Hòa Phát Dung Quất và dự kiến bắt đầu vận hành thử từ tháng 9. HPG cũng đã bắt đầu cho ra những lô thép HRC đầu tiên trong tháng 6, sản phẩm của Giai đoạn 2 hứa hẹn là điểm tựa cho tăng trưởng trong giai đoạn 2020-2022 khi nhu cầu nội địa vẫn đang cao hơn nhiều so với tổng nguồn cung trong nước.

KHUYẾN NGHỊ

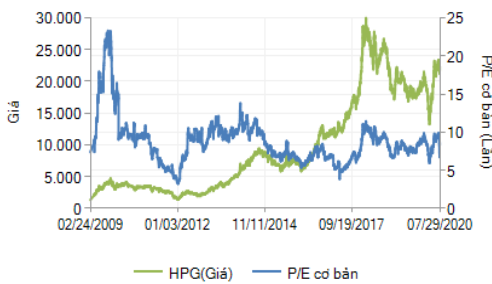
KQKD quý II của HPG phần nào phản ánh bức tranh tươi sáng trong nửa đầu năm, đồng thời duy trì quan điểm tích cực về tăng trưởng trong giai đoạn 2020-2022 của Agriseco Research đã đánh giá trước đó. Chúng tôi giữ nguyên mức định giá hợp lý 24.500 đồng (sau điều chỉnh). Trong bối cảnh thị trường chung đang chịu ảnh hưởng từ làn sóng thứ hai của dịch Covid-19, HPG là một trong những doanh nghiệp hiếm hoi giữ được triển vọng tăng trưởng. HPG có khả năng chịu áp lực điều chỉnh chung của thị trường, do vậy là cơ hội để chờ đợi mua gom vùng giá hấp dẫn dưới mốc 20.000 đồng/cổ phiếu.



Biến động cổ phiếu so với Index



Lịch sử định giá



PHÂN TÍCH KỸ THUẬT

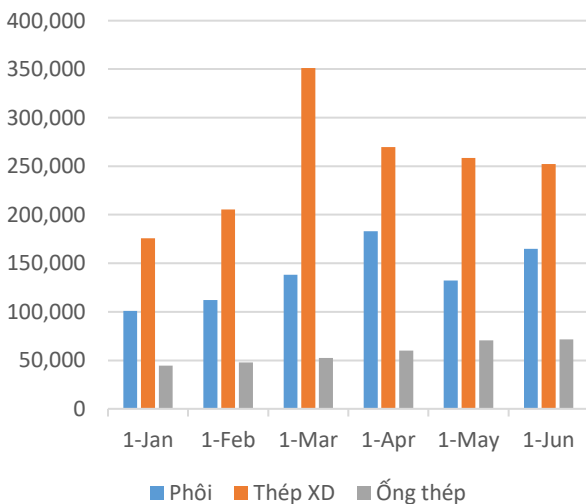


HPG đang điều chỉnh cùng nhịp với thị trường chung. Tuy nhiên HPG cũng sớm tỏ ra vững vàng hơn phần còn lại, neo giữ khá tốt phía trên vùng giá 21. Dù vậy, HPG có thể tiếp tục điều chỉnh khi cổ phiếu vẫn đang vận động phía dưới MA20.

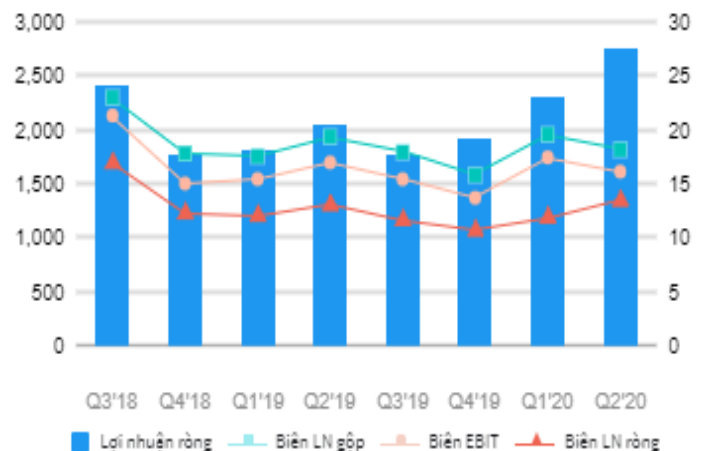
Nhà đầu tư có thể tiếp tục nắm giữ HPG và có thể canh mua tại các nhịp điều chỉnh phía trước khi có khối lượng giao dịch tăng mạnh trở lại duowisc mức giá 20.

SỐ LIỆU ĐÁNG CHÚ Ý

Sản lượng tiêu thụ theo sản phẩm



Lợi nhuận qua từng quý





MẠNG LƯỚI DỊCH VỤ

Miền Bắc

0246.2762.666

Trụ sở chính

Tầng 5 tòa nhà Artex, 172 Ngọc Khánh, P. Giảng Võ, Q. Ba Đình, Hà Nội.

Chi nhánh miền Bắc

Tầng 3, Tower 1, Times City, 458 Minh Khai, P. Vĩnh Tuy, Q. Hai Bà Trưng, HN

25 cơ sở phát triển dịch vụ
đặt tại chi nhánh
Ngân Hàng Agribank

6 điểm tại Hà Nội

Agribank Hà Tây
Agribank Nam Hà Nội
Agribank Tây Hà NộiAgribank Trảng An
Agribank Tây Đô
Agribank PGD số 3 – CN Sở giao dịch

19 điểm tại chi nhánh Agribank các tỉnh

Hà Giang	Lào Cai	Hải Dương	Thái Bình
Lạng Sơn	Hòa Bình	Hải Dương II	Thanh Hóa
Tuyên Quang	Sơn La	Hải Phòng	Nghệ An
Bắc Giang	Bắc Ninh	Bắc Hải Phòng	Hà Tĩnh
Quảng Ninh	Hà Nam	Nam Định	

Miền Trung

0236.3671.666

Chi nhánh miền Trung

Tòa nhà Agribank, số 228 đường 2/9, P. Hòa Cường Bắc, Q. Hải Châu, TP Đà Nẵng.

13 Cơ sở phát triển Dịch vụ
đặt tại chi nhánh
Ngân hàng Agribank

Quảng Bình	Bình Định
Quảng Trị	Gia Lai
Huế	Phú Yên
Đà Nẵng	Đắk Lắk
Quảng Nam	Khánh Hòa
Quảng Ngãi	Đắk Nông
Kon Tum	

Miền Nam

0283.8216.362

Chi nhánh miền Nam

179A Nguyễn Công Trứ (2A Phó Đức Chính), Quận 1, TP. Hồ Chí Minh.

PGD Nguyễn Văn Trỗi

Số 207 Nguyễn Văn Trỗi, Quận Phú Nhuận, TP. Hồ Chí Minh

23 cơ sở phát triển dịch vụ
đặt tại chi nhánh
Ngân Hàng Agribank

Lâm Đồng	Trà Vinh	Trà Vinh	Vĩnh Long
Bình Dương	Bà Rịa-Vũng Tàu	Sóc Trăng	Kiên Giang
Đồng Nai	Đồng Tháp	Bạc Liêu	Chi nhánh Trường Sơn
Tây Ninh	Gò Công-Tiền Giang	Cần Thơ	Chi nhánh Quận 5
Ninh Thuận	An Giang	Long An	
	Bình Phước	Cà Mau	
	Bến Tre		

KHUYẾN CÁO

Bản tin này (gồm các thông tin, ý kiến, nhận định và khuyến nghị nêu trong bản tin) được thực hiện/gửi với mong muốn cung cấp cho nhà đầu tư thêm các thông tin liên quan đến thị trường chứng khoán. Thông tin nêu trong bản tin được thu thập từ các nguồn đáng tin cậy, tuy nhiên, chúng tôi không đảm bảo các thông tin nêu trong bản tin này là hoàn toàn chính xác và đầy đủ. Bản tin này được thực hiện/gửi bởi chuyên viên và không đại diện/nhân danh AgriSeco