



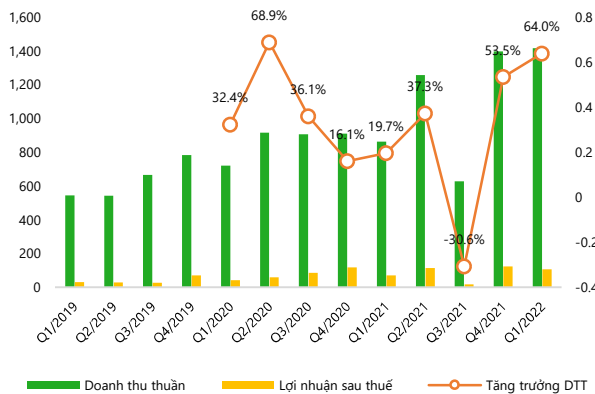
I. CÂU CHUYỆN DOANH NGHIỆP

- Doanh nghiệp đi đầu trong gia công- xuất khẩu mặt hàng May và Dệt gia dụng, đối tác chặt chẽ của 2 hệ thống bán lẻ quốc tế lớn là Amazon và Ikea chiếm 85% doanh thu, đảm bảo đơn hàng liên tục và ổn định dài hạn. Thị trường xuất khẩu chủ yếu là Châu Âu (70%) và Châu Mỹ (20%).
- Biên lợi nhuận gộp duy trì cao so với toàn ngành (17,67% so với 15,7%) nhờ là đơn vị hàng đầu trong sản xuất và xuất khẩu (FOB) balo túi xách.
- Tuy DN đã có định hướng giảm phụ thuộc nhưng hiện GIL vẫn nhập khẩu phần lớn nguyên liệu đầu vào từ Trung Quốc. Kỳ vọng Trung Quốc nới lỏng sẽ cải thiện giá nguyên liệu đầu vào từ Q3/2022.
- Kế hoạch mở bán dự án KCN Gilimex từ nửa cuối năm 2022, dự kiến doanh thu đóng góp khoảng 130-150 tỷ (giá cho thuê dự kiến 50-60 USD/m2).

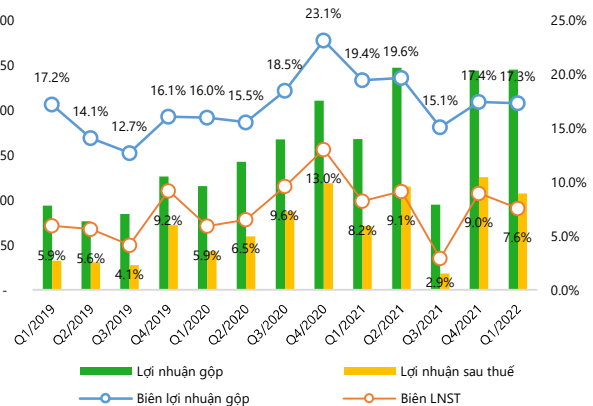
II. TỐC ĐỘ TĂNG TRƯỞNG

- Doanh thu Q1/2022 đạt 1.416 tỷ, tăng 63% cùng kỳ, lợi nhuận sau thuế đạt 107,1 tỷ tăng 46% YoY. Kim ngạch xuất khẩu lũy kế 2 tháng đầu 2022 của GIL tăng 149% so với cùng kỳ.
- Chi phí bán hàng và chi phí quản lý doanh nghiệp cũng lần lượt tăng 86% và 11% so với cùng kỳ, dẫn đến biên lợi nhuận giảm 2% so với quý trước.
- T4/2022. GIL đã phát hành riêng lẻ thành công, huy động 588 tỷ để phục vụ đầu tư mảng BĐS và thanh toán cho nhà cung cấp.

KẾT QUẢ KINH DOANH



BIÊN LỢI NHUẬN

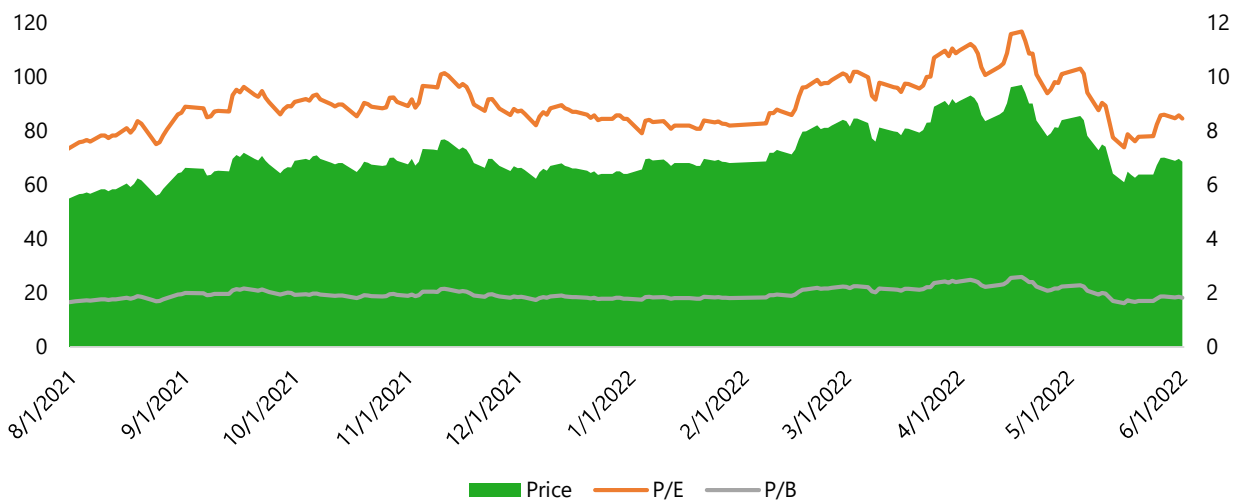




III. GIÁ TRỊ DOANH NGHIỆP

- P/E của GIL tại kết phiên 30/5/2022 đạt 8.46, thấp hơn so với trung bình ngành là 11,08, DSC cho rằng mức giá hiện tại chưa phản ánh hết kỳ vọng của GIL.
- Trong 3 năm gần nhất GIL không duy trì việc chi trả cổ tức tiền mặt ổn định. Năm 2021, tỷ lệ chi trả cổ tức bằng tiền mặt của GIL là 10% tương ứng tỷ suất cổ tức là 2,02% thấp hơn lãi suất gửi ngân hàng.

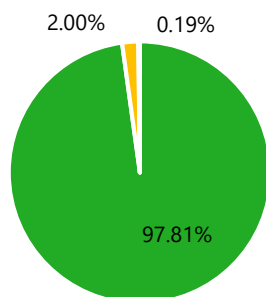
BIỂU ĐỒ GIÁ



IV. ĐỊNH GIÁ

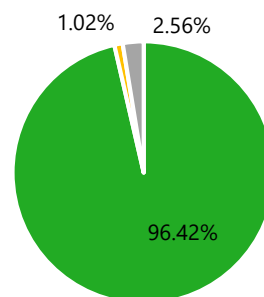
- DSC dự phóng doanh thu 2022 của GIL có thể đạt 5.864 tỷ đồng (+41,3% YoY), lợi nhuận sau thuế 414 tỷ đồng tương đương với EPS 2022F là 8.677 VND/cp, tương đương P/E fw là 7,9x lần. Giá mục tiêu: 85,000 đồng (Upside 23,5%) so với giá đóng cửa ngày 30/5/2022 là 68.800 VND/cp.

CƠ CẤU DOANH THU 2021



■ Dệt may ■ Tài chính ■ Khác

DỰ PHÓNG CƠ CẤU DOANH THU 2022



■ Dệt may ■ Tài chính ■ BDS