



AGRISECO SNAPSHOT

Ngày 21 tháng 06 năm 2022

CẬP NHẬT: CÔNG TY CỔ PHẦN FPT (HSX: FPT) LỢI NHUẬN TĂNG TRƯỞNG TRÊN 30%

NĂM GIỮ

Giá mục tiêu: 115.000 đồng
Upside: 24%

Giá hiện tại	92.900đ/cp
Khoảng giá 52w	67.985-98.188
P/Ef	16,4x
EPSf	5.653 đ

Kết quả kinh doanh
(tỷ đồng)

	5T/2022	%yoy	KH2022	%hoàn thành kế hoạch
Doanh thu thuần	16.227	+22%	42.420	38%
Lợi nhuận trước thuế	3.029	+25%	7.618	40%

Ngày 25/05, Agriseco Research đã gửi tới Quý khách hàng báo cáo cập nhật cổ phiếu của FPT [tại đây](#) với giá mục tiêu 140.000đ/cp (tương đương 115.000đ/cp). Giá cổ phiếu đã tăng 6% so với mức giảm hơn 4% của VN-Index. Vừa qua, FPT đã công bố KQKD 5T/2022 với nhiều thông tin đáng chú ý, Agriseco Research kính gửi Quý khách các thông tin cập nhật sau:

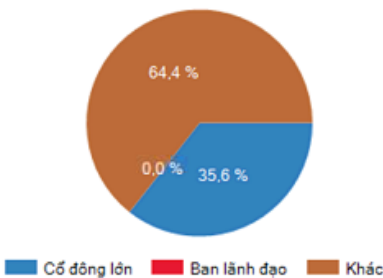
Thông tin cơ bản

Ngành nghề	Công nghệ, Viễn thông, Giáo dục
Vốn hóa	100.927 tỷ đ
Vốn điều lệ	10.970 tỷ đ
Thanh khoản TB	2,61 triệu cp
Cổ tức tiền mặt	2.000 đ/cp
Tổng tài sản Q1/2022	55.601 tỷ đ
Vốn CSH Q1/2022	22.959 tỷ đ

❖ **KQKD 5T/2022:** FPT tiếp tục ghi nhận tốc độ tăng trưởng hơn 31% về mặt lợi nhuận và hơn 22% về mặt doanh thu. Lợi nhuận tăng trưởng vượt bậc nhờ 2 nguyên nhân chính (1) Mảng công nghệ thông tin nước ngoài lợi nhuận tăng 32% yoy nhờ vào các hợp đồng ký mới giữ vững đà tăng hơn 36% so với cùng kỳ năm trước; (2) Mảng PayTV với lợi nhuận tăng trưởng tốt giúp lợi nhuận mảng viễn thông cải thiện.

Cơ cấu cổ đông

Cơ cấu sở hữu



❖ **Mảng công nghệ:** Doanh thu và LNTT lần lượt đạt 9.159 tỷ đồng (+24% yoy) và 1.342 tỷ đồng (+23% yoy). Trong đó, doanh thu CNTT nước ngoài tăng 32% yoy nhờ tốc độ tăng từ ký kết các hợp đồng mới tại các thị trường quốc tế. Doanh thu mảng trong nước cũng tăng mạnh nhờ ký kết hợp tác với Coteccons, An Gia. Chúng tôi kỳ vọng lợi nhuận mảng công nghệ tiếp tục tăng trưởng 30% yoy trong các quý tới nhờ việc hợp tác chiến lược với các đơn vị công nghệ hàng đầu như Landing AI, Temenos và ký kết chuyển đổi số cho Hưng Yên, quận Thanh Khê Đà Nẵng, Bộ công thương, công ty Best Telecom của Lào. Doanh thu CDS 5T/2022 tiếp tục tăng mạnh 78% yoy nhờ đẩy mạnh dịch vụ Cloud với tỷ trọng đóng góp vào doanh thu mảng công nghệ tăng mạnh lên từ 21% lên 31%. Điều này sẽ làm cải thiện biên lợi nhuận của FPT trong thời gian tới.

Diễn biến giá

1 Năm; Giá và Khối lượng



❖ **Mảng viễn thông và giáo dục, đầu tư:** Mảng viễn thông lợi nhuận được cải thiện từ 19,3% lên 20,6% so với cùng kỳ năm 2021 nhờ mảng Pay TV tăng trưởng tốt về lợi nhuận. Mảng giáo dục với doanh thu và LNTT tăng mạnh lần lượt 54% yoy và 45% yoy nhờ lượng học sinh tiếp tục gia tăng tại các tỉnh thành. Với việc FPT xây dựng thêm tổ hợp trường ở Hà Nam dự báo sẽ thu hút thêm được nhiều học sinh học và doanh thu mảng này tiếp tục tăng bình quân khoảng 30%/năm.

KHUYẾN NGHỊ

5T/2022, FPT tiếp tục giữ vững mức tăng trên 30% về lợi nhuận sau thuế của công ty mẹ. Đà tăng trưởng bền vững này là nền tảng tiếp tục tạo nền tảng tăng trưởng 30% về mặt lợi nhuận trong năm 2022. Với mức tăng trưởng trên 20%/năm và tỷ lệ trả cổ tức tiền mặt đều đặn, Agriseco Research đánh giá FPT sẽ vẫn là cơ hội đầu tư hấp dẫn trong trung và dài hạn, đặc biệt là trong môi trường lạm phát. Với mặt bằng định giá mới và thông thường giá cổ phiếu sẽ trở lại vùng giá trước chia. Bên cạnh đó, FPT hiện đang được giao dịch ở P/Ef ở mức 16,4x – cao hơn so với trung bình 3 năm. Tuy nhiên với tiềm năng tăng trưởng dài hạn của FPT, chúng tôi khuyến nghị duy trì **NĂM GIỮ** cổ phiếu FPT với giá mục tiêu **115.000 đ/cp** trong vòng 1 năm (Upside 24% từ thị giá hiện tại). Tỷ lệ cắt lỗ là 10%.

Biến động cổ phiếu so với VNIndex



CHỨNG KHOÁN AGRIBANK

Hotline: 1900 555 582

www.agriseco.com.vn

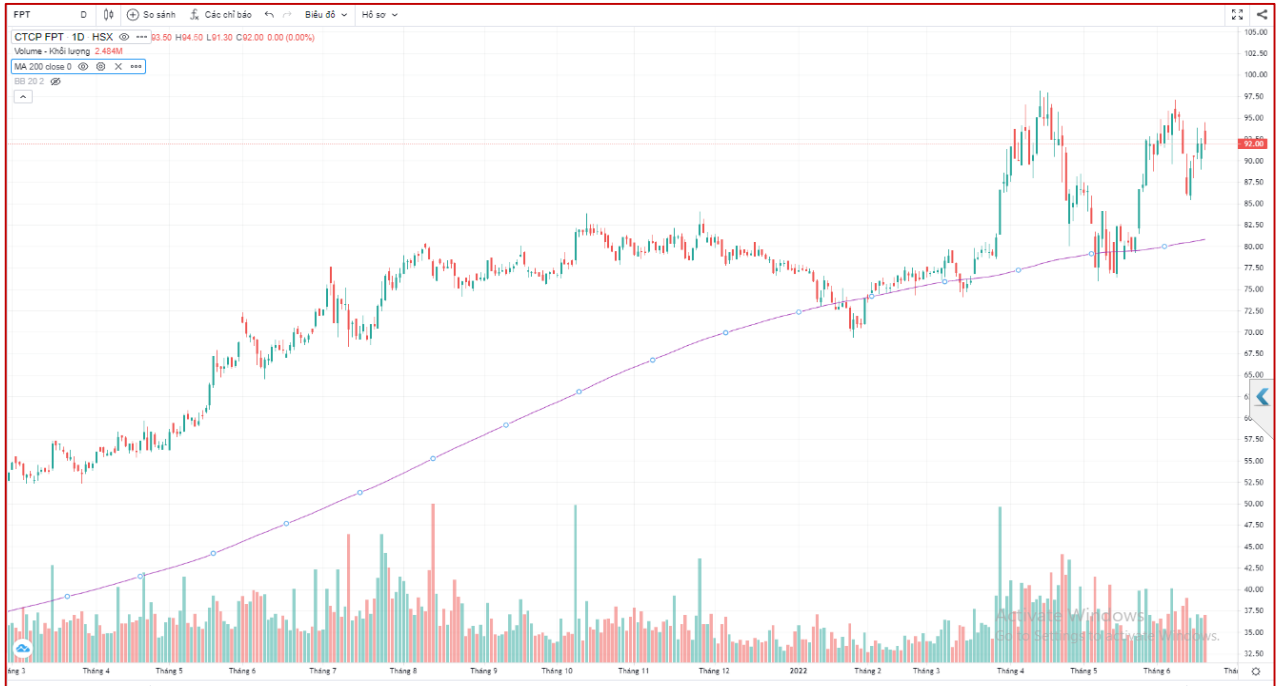


AGRISECO SNAPSHOT

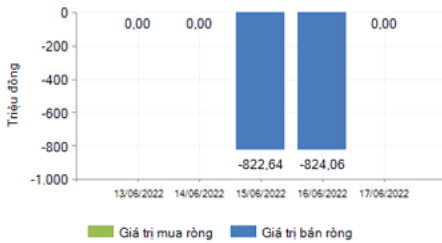
Ngày 21 tháng 06 năm 2022

PHÂN TÍCH KỸ THUẬT

FPT đã có nhịp tăng tốt từ vùng MA200 như nhận định trong báo cáo gần nhất của chúng tôi và vẫn giữ được xu hướng tăng giá ngắn hạn bất chấp nhịp điều chỉnh gần đây của thị trường. RSI vẫn đang duy trì trên ngưỡng trung tính trong khi Stochastic đang bắt đầu tạo đỉnh. Nhà đầu tư có thể canh giải ngân ở vùng giá 88.000đ/cp, cắt lỗ khi giá xuống dưới 80.000đ/cp và chốt lời từng phần khi giá chạm các ngưỡng kháng cự: 107.000đ/cp (Fibonacci 61,8%) & 117.000đ/cp (Fibonacci 78,6%).



Giao dịch khối ngoại



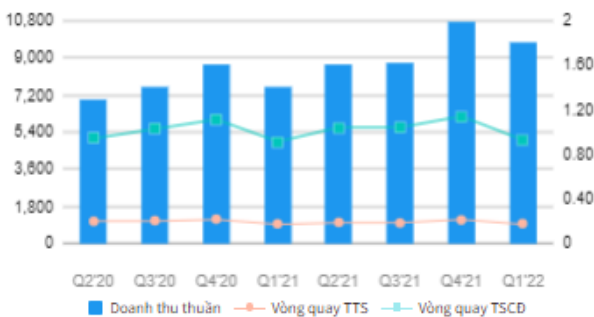
Lịch sử định giá



SỐ LIỆU ĐÁNG CHÚ Ý

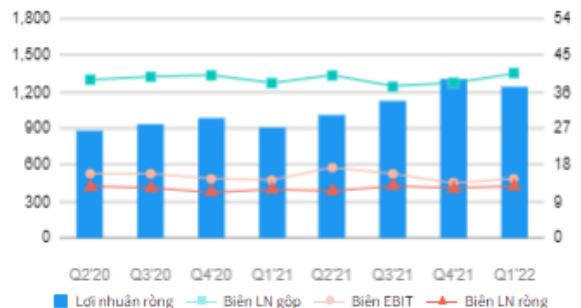
Doanh thu theo từng quý

DOANH THU



Lợi nhuận theo từng quý

LỢI NHUẬN





AGRISECO SNAPSHOT

Ngày 21 tháng 06 năm 2022

THÔNG TIN LIÊN HỆ

Miền Bắc

Trụ sở chính: 0246.2762.666

CN Miền Bắc: 0243.8687.217

Trụ sở chính

Tầng 5 tòa nhà Artex, 172 Ngọc Khánh, P. Giảng Võ, Q. Ba Đình, Hà Nội.

Chi nhánh miền Bắc

Tầng 3, Tower 1, Times City, 458 Minh Khai, P. Vĩnh Tuy, Q. Hai Bà Trưng, HN

49 cơ sở phát triển dịch vụ đặt tại chi nhánh Ngân Hàng Agribank

19 điểm tại Hà Nội

Hoàn Kiếm
Hoàng Mai
Tràng An
Tam Trinh

Hà Tây
Nam Hà Nội
Tây Hà Nội
Tây Đô

Thanh Trì
CN Sở Giao dịch
Tràng An – PGD 11
PGD số 3 – CN Sở giao dịch
Thủ Đô

Đống Đa
Hà Nội
Láng Hạ
Hà Thành
Từ Liêm
Đông Hà Nội

30 điểm tại chi nhánh Agribank các tỉnh

Hà Giang
Lạng Sơn
Tuyên Quang
Bắc Giang
Quảng Ninh

Lào Cai
Hòa Bình
Sơn La
Bắc Ninh
Vĩnh Phúc II

Hà Nam
Thái Nguyên
Hải Dương
Hải Dương II
Bắc Giang II

Hải Phòng
Bắc Hải Phòng
Nam Định
Thái Bình
Thanh Hóa

Nghệ An
Nam Nghệ An
Tây Quảng Ninh
Bắc Nam Định
Agribank Thủ Đô

Mê Linh
Bình Giang – HD
Hà Nam II
Kinh Môn HD II
Nam Sách HD II
Phú Thọ II

Miền Trung

(0236).367.1666

Chi nhánh miền Trung

Tòa nhà Agribank, số 228 đường 2/9, P. Hòa Cường Bắc, Q. Hải Châu, TP Đà Nẵng.

22 Cơ sở phát triển Dịch vụ đặt tại chi nhánh Ngân hàng Agribank

Hà Tĩnh
Hà Tĩnh II
Quảng Bình
Bắc Quảng Bình
Quảng Trị

Huế
Quảng Nam
Quảng Ngãi
Bình Định
Lâm Đồng

Kon Tum
Gia Lai
Đông Gia Lai
Đắk Lắk
Bắc Đắk Lắk

Đắk Nông
Phú Yên
Khánh Hòa
Ninh Thuận
Bình Thuận

Nam Đà Nẵng
Đà Nẵng

Miền Nam

0283.8216.362

Chi nhánh miền Nam

179A Nguyễn Công Trứ (2A Phó Đức Chính), Quận 1, TP. Hồ Chí Minh.

PGD Nguyễn Văn Trỗi

Số 207 Nguyễn Văn Trỗi, Quận Phú Nhuận, TP. Hồ Chí Minh

33 cơ sở phát triển dịch vụ đặt tại chi nhánh Ngân Hàng Agribank

CN Phan Đình Phùng
CN Lý Thường Kiệt
Nam Đồng Nai
Trung tâm Sài Gòn
Bà Rịa-Vũng Tàu
Gò Công-Tiền Giang

Cà Mau
Đồng Tháp
Thành Đô
An Giang
Bình Phước
CN 11

Trà Vinh
Sóc Trăng
Bạc Liêu
Cần Thơ
Long An
Phước Quốc

Vĩnh Long
Kiên Giang
CN Trường Sơn
CN Quận 5
Trà Vinh
Xuyên Á

Đông Long An
CN Miền Đông
Tân Phú
An Phú
Bắc Đồng Nai
Đồng Nai

Bình Dương
Tây Ninh
Bến Tre

KHUYẾN CÁO

Bản tin này (gồm các thông tin, ý kiến, nhận định và khuyến nghị nêu trong bản tin) được thực hiện/gửi với mong muốn cung cấp cho nhà đầu tư thêm các thông tin liên quan đến thị trường chứng khoán. Thông tin nêu trong bản tin được thu thập từ các nguồn đáng tin cậy, tuy nhiên, chúng tôi không đảm bảo các thông tin nêu trong bản tin này là hoàn toàn chính xác và đầy đủ. Bản tin này được thực hiện/gửi bởi chuyên viên và không đại diện/nhân danh Agriseco. Agriseco không chịu trách nhiệm về bất cứ kết quả nào phát sinh từ việc sử dụng nội dung của báo cáo dưới mọi hình thức.

